

Volksschule Althofen

Höpfnerstraße 13 | 9330 Althofen

Telefon & Fax: +43 4262 2402

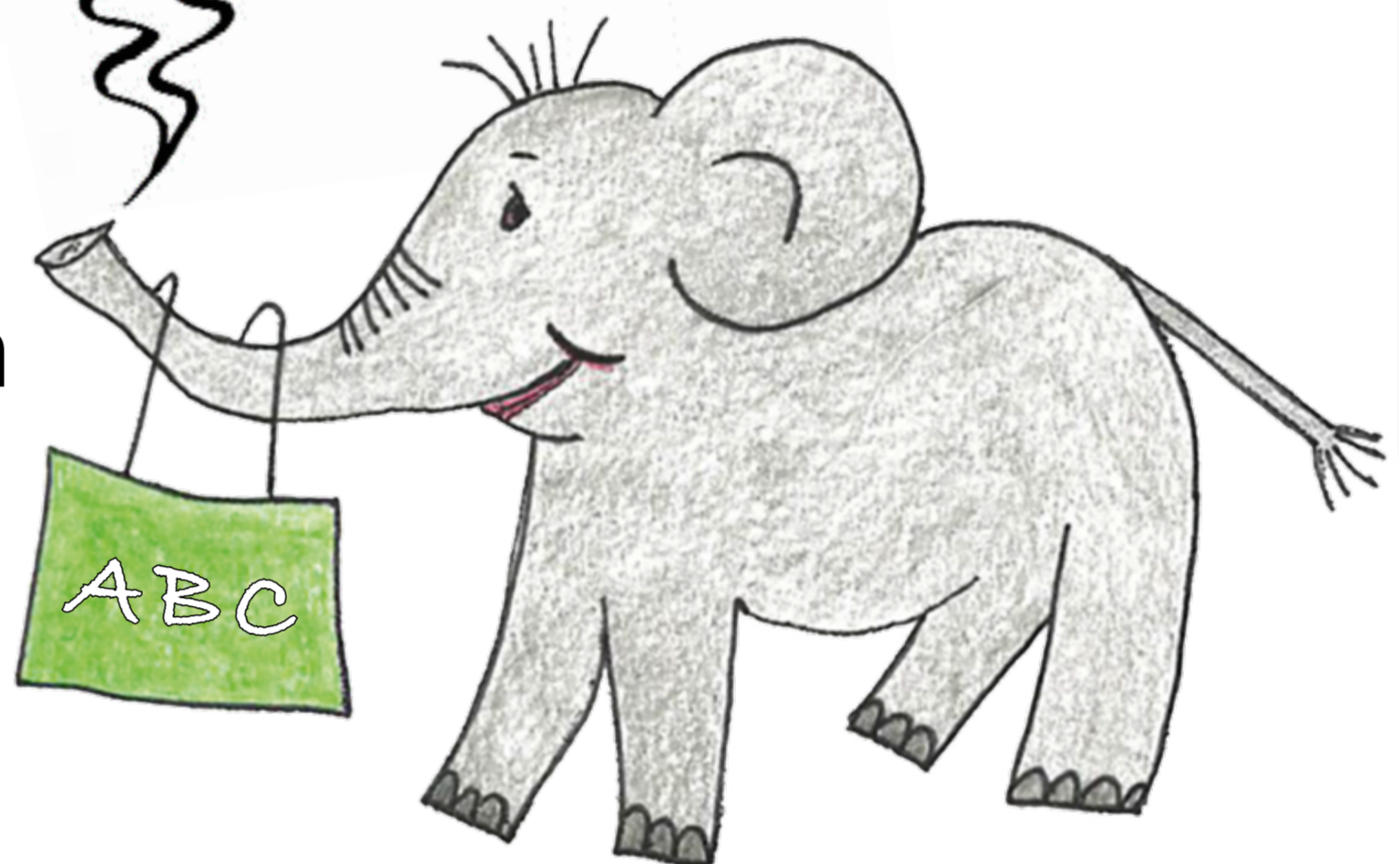
E-Mail: direktion@vs-althofen.ksn.at



Einladung zur
Schülereinschreibung

für das
Schuljahr 2024/25
an der Volksschule Althofen

Termin:
Freitag, 23. Februar 2024



Sehr geehrte Eltern/Erziehungsberechtigte!

Die Schülereinschreibung für das Schuljahr 2024/25 erfolgt im Zeitraum 5. Februar bis 5. März 2024.

Kinder, die zwischen dem 2. September 2017 und dem 1. September 2018 geboren sind, sind im Schuljahr 2024/25 schulpflichtig. Daher lade ich Sie ein, Ihr Kind persönlich bei der Einschreibung vorzustellen.

Kinder, die noch nicht schulpflichtig sind, können auf Ansuchen der Eltern/Erziehungsberechtigten zu Beginn des Schuljahres 2024/25 ebenfalls in die erste Schulstufe der Volksschule aufgenommen werden, wenn sie in der Zeit vom 2. September 2018 bis einschließlich 1. März 2019 geboren und **schulreif** sind. Falls ein vorzeitiger Schulbesuch gewünscht wird, ist von den Eltern/Erziehungsberechtigten ebenfalls ein persönlicher Einschreibetermin an der Volksschule zu vereinbaren.

ACHTUNG! Sollten Sie für Ihr Kind eine schulische Ganztagesbetreuung benötigen, ist dies bereits im Rahmen der Schuleinschreibung bekannt zu geben. Anmeldungen für die schulische Ganztagesbetreuung gelten dann als verbindlich für das Schuljahr 2024/25!

Mitzubringen sind:

- Der beigelegte Elternfragebogen (Bitte zu Hause ausfüllen!)
- Geburtsurkunde des einzuschreibenden Kindes oder bei ausländischen Kindern eine behördliche Personalurkunde, aus der das Geburtsdatum zweifelsfrei hervorgeht
- Bei Kindern, als deren Erziehungsberechtigte nicht die Eltern auftreten, die Nachweise über die Erziehungsberechtigung (Vormundschaftsnachweis, Adoptionsnachweis, usw.)
- Staatsbürgerschaftsnachweis des Kindes oder eines Elternteils
- E-Card des Kindes
- bei Geburten vor dem errechneten Geburtstermin der Mutter-Kind-Pass
- Bestätigung über das Religionsbekenntnis (Taufschein)
- Unterlagen, Erhebungen und Förderergebnisse, die während der Zeit des Kindergartenbesuches erstellt, durchgeführt bzw. erhoben wurden, sollen in Papierform oder in elektronischer Form vorgelegt werden.

Die genaue Uhrzeit für die Schülereinschreibung Ihres Kindes wird Ihnen per Post zugeschickt. Sollten Sie an diesem Tag verhindert sein, so nehmen Sie mit der Schule Kontakt auf (04262/2402), um einen anderen Termin zu vereinbaren.

Die Schulleitung und das Kollegium der VS Althofen